

# Listado de aves endémicas y casi endémicas de Colombia

Listado actualizado de las aves endémicas y casi-endémicas de Colombia Chaparro-Herrera et al

Usted puede contribuir a actualizar y/o rectificar información aquí contenida, que ha sido tomada de diversas fuentes especializadas\*

No.	Nombre científico	Nombre común español	Nombre común inglés	Habitad
01	<i>Penelope perspicax</i>	Pava caucana	Cauca Guan	B4
02	<i>Ortalis garrula</i>	Guacharaca caribeña	Colombian Chachalaca	A1,A2
03	<i>Ortalis columbiana</i>	Guacharaca colombiana	Colombian Chachalaca	B7, B5
04	<i>Crax alberti</i>	Pavón colombiano	Blue-billed Curassow	A1, A2
05	<i>Odontophorus hyperythrus</i>	Perdiz colorada	Chestnut Wood- Quail	B3, B4, B6, C3,C 4
06	<i>Odontophorus strophium</i>	Perdiz santandereana	Gorgeted Wood-Quail	B7
07	<i>Podiceps andinus</i>	Zambullidor cira	Colombian Grebe	C5a
08	<i>Rallus semiplumbeus</i>	Rascón andino, Tingua bogotana	Bogota Rail	C5
09	<i>Leptotila conoveri</i>	Caminera tolimense	Tolima Dove	B6, C4
10	<i>Hapalopsittaca fuertesi</i>	Cotorra aliazul	Indigo-winged Parrot	C4, B5
11	<i>Pyrrhura viridicata</i>	Periquito serrano	Santa Marta Parakeet	C1
12	<i>Pyrrhura calliptera</i>	Periquito aliamarillo	Brown-breasted Parakeet	B7, B8a, C5
13	<i>Bolborhynchus ferrugineifrons</i>	Periquito de Los Nevados	Rufous-fronted Parakeet	C4
14	<i>Heliangelus zusii</i>	Heliángelus de Bogotá	Bogota Sunangel	C5
15	<i>Anthocephala floriceps</i>	Colibrí cabecicastaño	Blossomcrown	A1, A5, B1, B6
16	<i>Ramphomicron dorsale</i>	Pico de tuna negro	Black-backed Thornbill	C1
17	<i>Eriocnemis isabellae</i>	Zamarrito del pinche	Gorgeted Puff	C3
18	<i>Eriocnemis mirabilis</i>	Paramero de munchique	Colorful Puff	B3, C3
19	<i>Coeligena prunellei</i>	Inca negro	Black Inca	B7, C5
20	<i>Coeligena phalerata</i>	Inca coliblanco	White-tailed Starfrontlet	B1, C1
21	<i>Coeligena orina</i>	Inca de Frontino	Dusky Starfrontlet	C3
22	<i>Chaetocercus astreans</i>	Zumbador de Santa Marta	Santa Marta Woodstar	A1, B1
23	<i>Chlorostilbon olivaresi</i>	Esmeralda de Chiribiquete	Chiribiquete Emerald	A8
24	<i>Campylopterus phainopeplus</i>	Ala de sable serrano	Santa Marta Sabrewing	B1, C1
25	<i>Amazilia castaneiventris</i>	Amazilia ventricastaño	Chestnut-bellied Hummingbird	B7
26	<i>Amazilia cyanifrons</i>	Amazilia ciáneo	Indigo-capped Hummingbird	B7, B4
27	<i>Lepidopygia lilliae</i>	Colibrí cienaguero	Sapphire-bellied Hummingbird	A1
28	<i>Bucco noanamae</i>	Bobo de noanamá	Sooty-capped Puffbird	A3
29	<i>Capito hypoleucus</i>	Torito capiblanco	White-mantled Barbet	A2, B7, B5
30	<i>Picumnus granadensis</i>	Carpinterito Punteado	Grayish Piculet	B4, B3a
31	<i>Melanerpes pulcher</i>	Carpintero bello	Beautiful Woodpecker	A2, A5, B5, B7

32	<i>Synallaxis subpudica</i>	Rastrojero Rabilarg	Silvery-throated Spinetai	B7, C5a
33	<i>Synallaxis fuscorufa</i>	Rastrojero serrano	Rusty-headed Spinetail	B, C1
34	<i>Cranioleuca hellmayri</i>	Rastrojero coronado	Streak-capped Spinetail	B1, C1
35	<i>Automolus rufipectus</i>	Hojarasquero de Santa Marta	Santa Marta Foliage-gleaner	A1, B1
36	<i>Drymophila hellmayri</i>	Hormiguero de Santa Marta	Santa Marta Antbird	B1
37	<i>Drymophila caudata</i>	Hormiguero colilargo	Long-tailed Antbird	B6, B8b, C5
38	<i>Cercomacra parkeri</i>	Hormiguero de Parker	Parker's Antbird	B3, B5, B6, B7
39	<i>Grallaria bangsi</i>	Tororoi de Santa Marta	Santa Marta Antpitta	B1
40	<i>Grallaria kaestneri</i>	Tororoi de Cundinamarca	Cundinamarca Antpitta	B8a
41	<i>Grallaria urraoensis</i>	Tororoi de Urao	Urao Antpitta	C3
42	<i>Grallaria milleri</i>	Tororoi de Miller	Brown-banded Antpitta	C4
43	<i>Scytalopus sanctaemartae</i>	Tapaculo ventrirrofo	Santa Marta Tapaculo	A1, B1
44	<i>Scytalopus latebricola</i>	Tapaculo ratón	Brown-rumped Tapaculo	B1, C1
45	<i>Scytalopus rodriguezi</i>	Tapaculo de Rodríguez	Upper Magdalena Tapaculo	B6, B7
46	<i>Scytalopus stilesi</i>	Tapaculo de Stiles	Stiles's Tapaculo	B5, B4b
47	<i>Scytalopus canus</i>	Tapaculo de Paramillo	Paramillo Tapaculo	C3
48	<i>Phylloscartes lanyoni</i>	Tiranuelo antioqueño	Antioquia Bristle-Tyrant	A2
49	<i>Myiotheretes pernix</i>	Atrapamoscas de Santa Marta	Santa Marta Bush-Tyrant	C1
50	<i>Myiarchus apicalis</i>	Atrapamoscas apical	Apical Flycatcher	A2, A4, A5, B3a, B6, B7
51	<i>Lipaugus weberi</i>	Arrierito antioqueño	Chestnut-capped Piha	B5
52	<i>Vireo caribaeus</i>	Vireo de San Andrés	San Andres Vireo	A9
53	<i>Troglodytes monticola</i>	Cucarachero de Santa Marta	Santa Marta Wren	C1
54	<i>Thryophilus sernai</i>	Cucarachero paisa	Antioquia Wren	A2
55	<i>Thryophilus nicefori</i>	Cucarachero de Nicéforo	Niceforo's Wren	B7
56	<i>Cistothorus apolinari</i>	Cucarachero de Apolinar	Apolinar's Wren	C5a
57	<i>Henicorhina negreti</i>	Cucarachero de Munchique	Munchique Wood-Wren	B3, B4a, C3
58	<i>Vireo approximans</i>	Vireo de Providencia	Providence Vireo	A9
59	<i>Mimus magnirostris</i>	Sinsonte de San Andrés	Sain Andrew Mockingbird	A9
60	<i>Bangsia melanochlamys</i>	Bangsia negra y oro	Black-and-gold Tanager	B3, B5
61	<i>Bangsia aureocincta</i>	Bangsia de Tatamá	Gold-ringed Tanager	B3
62	<i>Anisognathus melanogenys</i>	Clarinero serrano	Black-cheeked Mountain-Tanager	B1, C1
63	<i>Chlorochrysa nitidissima</i>	Clorocrisamulticolor	Multicolored Tanager	B3, B4, B5
64	<i>Dacnis hartlaubi</i>	Dacnis turquesa	Turquoise Dacnis	A3, B3, B4, B6, B7, C5a
65	<i>Arremon basilicus</i>	Pinzón de la Sierra Nevada	Sierra Nevada Brush-Finch	B1, C1
67	<i>Diglossa gloriosissima</i>	Diglosa Pechirrufa	Chestnut-bellied Flowerpiercer	C3
68	<i>Atlapetes melanocephalus</i>	Atlapetes de Santa Marta	Santa Marta Brush-Finch	B1, C1
69	<i>Atlapetes flaviceps</i>	Atlapetes de anteojos	Yellow-headed Brush-Finch	B4b, B5, B6
70	<i>Atlapetes fuscolivaceus</i>	Atlapetes oliváceo	Dusky-headed Brush-Finch	B6, B4a, C4
71	<i>Atlapetes blancae</i>	Gorrión-montés paisa	Antioquia Brush-Finch	C4

72	<i>Habia gutturalis</i>	<i>Habia ahumada</i>	Sooty Ant-Tanager	2
73	<i>Habia cristata</i>	<i>Habia copetona</i>	Crested Ant-Tanager	A3, B3, B4, B6
74	<i>Myioborus flavivertex</i>	Abanicocolombiano	Yellow-crowned Redstart	B1, C1
75	<i>Basileuterus conspicillatus</i>	Arañero embridado	White-lored Wren	A1, B1
76	<i>Basileuterus basilicus</i>	Arañero de Santa Marta	Santa Marta Warbler	C1
77	<i>Psarocolius cassini</i>	Oropendola del Baudó	Baudó Oropendola	A3
78	<i>Macroagelaius subalaris</i>	Chango de montaña	Mountain Grackle	B7, B8a, C5
9	<i>Hypopyrrhus pyrohypogaster</i>	Changocolombiano	Red-bellied Grackle	B8b, B4, B5, B6, C3, C4
80	<i>Euphonia concinna</i>	Eufonia frentinegra	Velvet-fronted Euphonia	A5

Tres franjas altitudinales (Stiles 1998):

A= Tierras bajas para especies cuyos límites superiores de distribución están alrededor de 1000-1200 m s.n.m.;

B= Elevaciones medias para especies que se distribuyen entre ca. 800-1000 y 2000-2400 m s.n.m.;

C= Elevaciones altas, para especies cuyos límites inferiores caen por encima de ca. 2000 m s.n.m.

Seguendo a Stiles (1998), más las adiciones propuestas en este trabajo, al interior de la franja A, se delimitan las siguientes regiones:

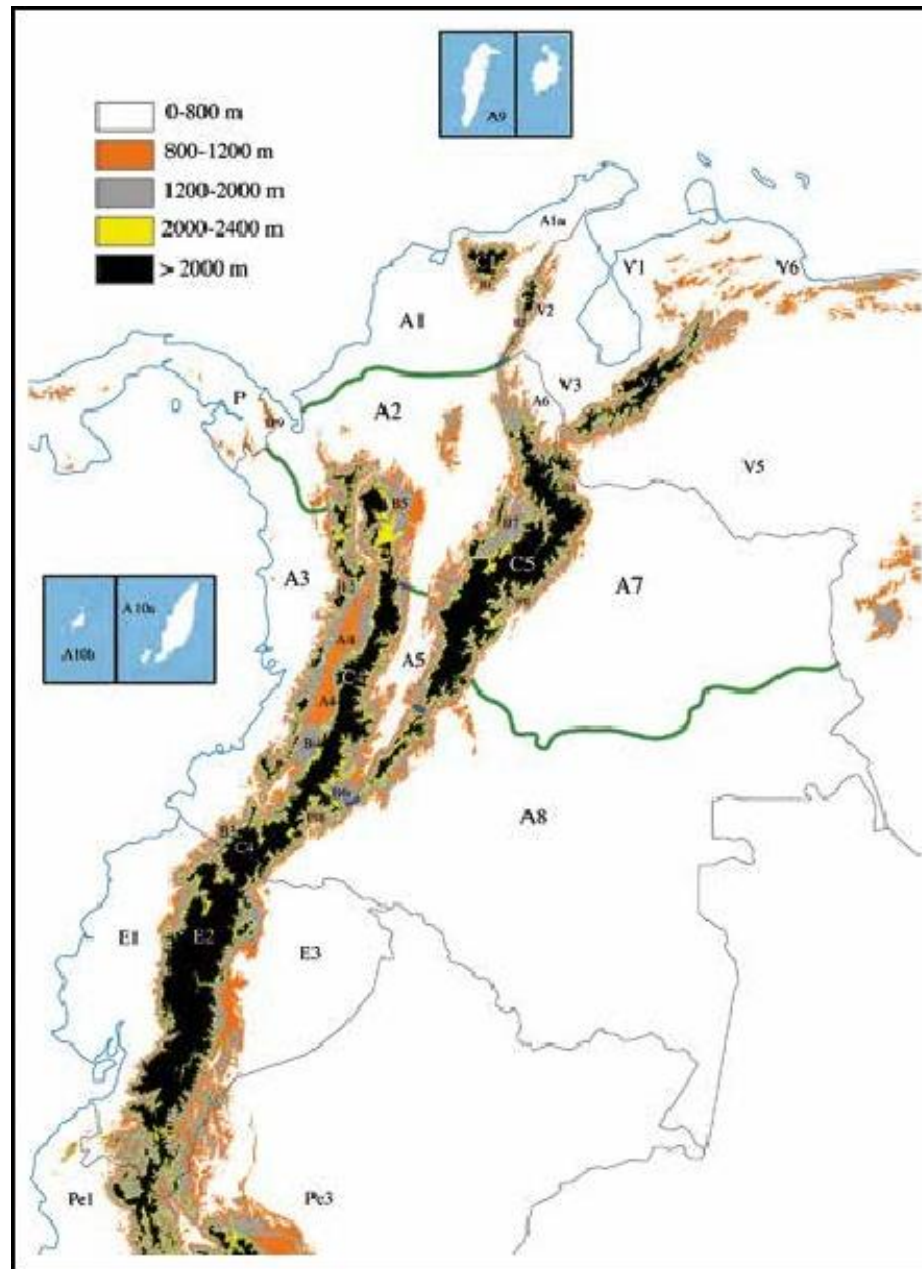
- 1 = Zona Caribe norte, aproximadamente desde el Golfo de Urabá hasta la Península de La Guajira, incluyendo las estribaciones de la Sierra Nevada de Santa Marta y la Serranía de Perijá en el norte de Cesar, y como subregión 1a - la región más árida de Santa Marta y La Guajira;
- 2 = Región más húmeda inmediatamente al sur de la región 1, desde el bajo río Atrato hasta la parte media del valle del río Magdalena, incluyendo el alto río Sinú y alto río Nechí;
- 3 = Andén del Pacífico, desde la zona media del Darién en límites con Panamá, al lado izquierdo del bajo río Atrato, hasta el Ecuador;
- 4 = Partes alta y media del valle del río Cauca;
- 5 = Alto valle del río Magdalena, principalmente en Tolima y Huila;
- 6 = Vertiente oriental de Norte de Santander;
- 7 = Llanos Orientales desde el norte de la Serranía de la Macarena aproximadamente siguiendo el curso del río Ariari y luego el río Guaviare hasta el río Orinoco;
- 8 = Región Amazónica, aproximadamente al sur del río Guaviare;
- 9 = Islas de San Andrés, Providencia y Santa Catalina (cayos y bancos incluidos);
- 10 = Islas del Pacífico, con subregión: 10a -Isla Gorgona y 10b -Isla Malpelo.

En la franja B, las siguientes regiones:

- 1 = Sierra Nevada de Santa Marta;
- 2 = Serranía de Perijá-Motilones;
- 3 = Vertiente occidental de la cordillera Occidental que incluye: 3a los endaves secos del Dagua y del Patía;
- 4 = Laderas del Valle del Cauca con: 4a- para formas que se restringen a la ladera occidental y 4b -oriental;
- 5 = Laderas más al norte de la cordillera Occidental y de la cordillera Central y la ladera nororiental de la Central hacia el sur hasta aproximadamente el límite sur de Caldas;
- 6 = Laderas del alto valle del río Magdalena principalmente en Tolima y Huila;
- 7 = Vertiente occidental de la cordillera Oriental, desde el sur de Cesar hasta Cundinamarca;
- 8 = Vertiente oriental de la cordillera Oriental con: 8a- parte norte desde Boyacá hasta el sur de Meta y 8b -parte sur en Caquetá, Nariño y Putumayo;
- 9 = Lado colombiano de la Serranía del Darién en la frontera con Panamá.

Para la franja C, las siguientes regiones:

- 1 = Sierra Nevada de Santa Marta;
- 2 = Serranía de Perijá-Motilones;
- 3 = Cordillera Occidental;
- 4 = Cordillera Central;
- 5 = cordillera Oriental con: 5a -altiplano Cundiboyacense.



Si desea consultar o profundizar más en este estudio, consulte las fuentes primarias:

<http://www.academia.edu/7047850/>